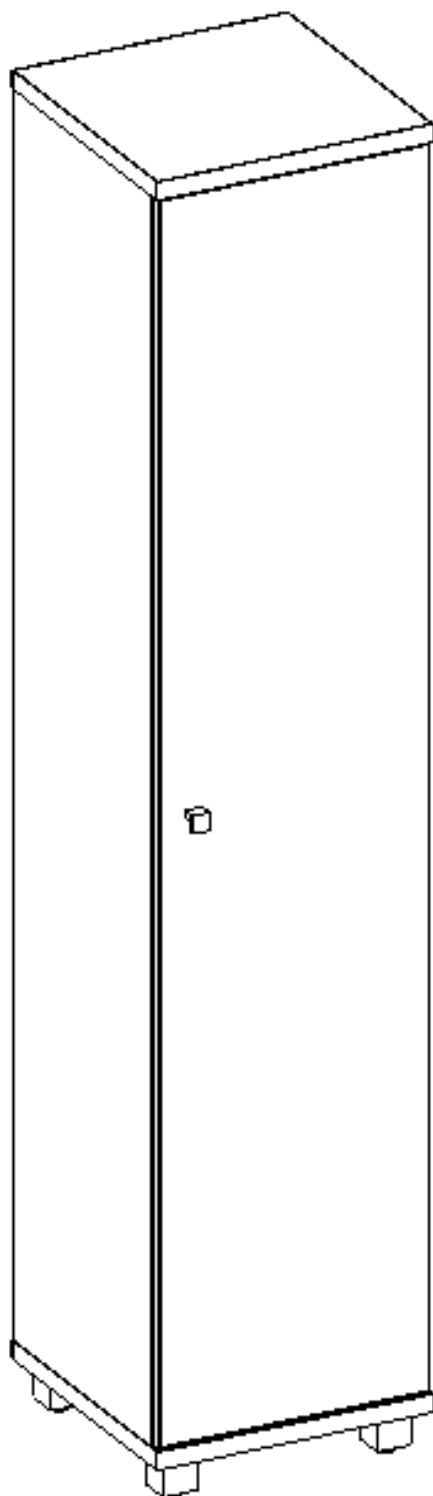


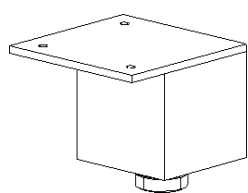
Хальс.Ш-2  
1825x404x406  
ВxШxГ



Дет.	Наименование	Длина, мм	Ширина, мм	Кол-во
1	Крыша	404	406	1
2	Дно	404	406	1
3	Боковина право	1714	384	1
4	Боковина лево	1714	384	1
5	Стенка	368	1714	1
6	Полка	368	367	4
7	Фасад	396	1710	1



Шкант-14шт.



Опора 50x50 h60 - 4шт.



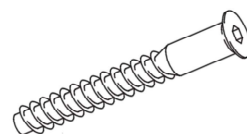
Демпфер - 2шт.



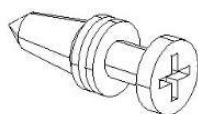
Заглушка с/к D=14 - 6шт.



Заглушка с/к D=20 - 16шт.



Конфирмат 7.0x70 - 6шт.



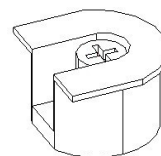
Шток усиленный саморез - 16шт.



Стяжка минификс - 16шт.



Минификс шток + футорка - 16шт.



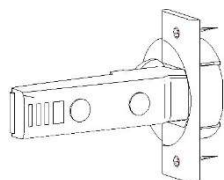
Эксцентрик усиленный - 16шт.



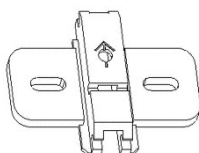
Саморез 3.5x19 черный 12 шт.



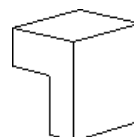
Винт для ручки M4x22 - 2шт.



Петля вкладная Modul - 4шт.



MPL MODUL, подъем - 4шт.



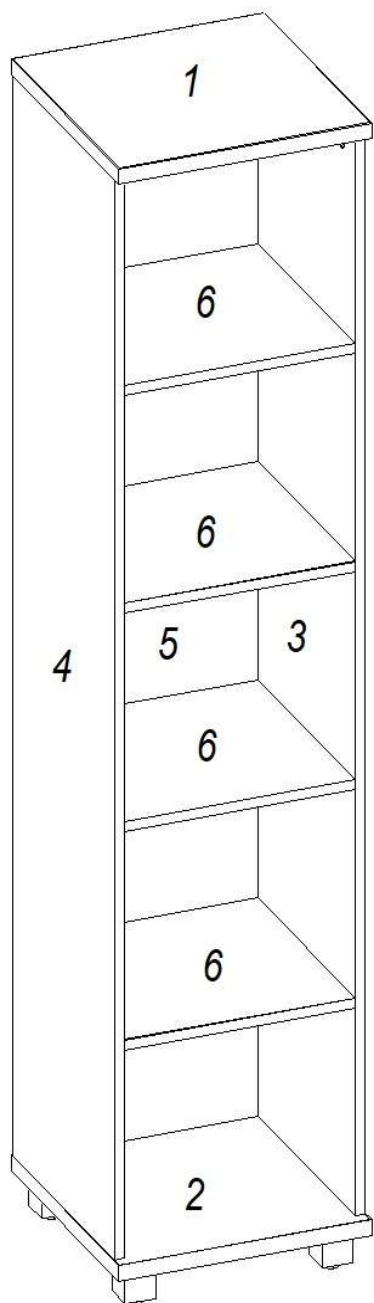
Ручка-кнопка - 1шт.



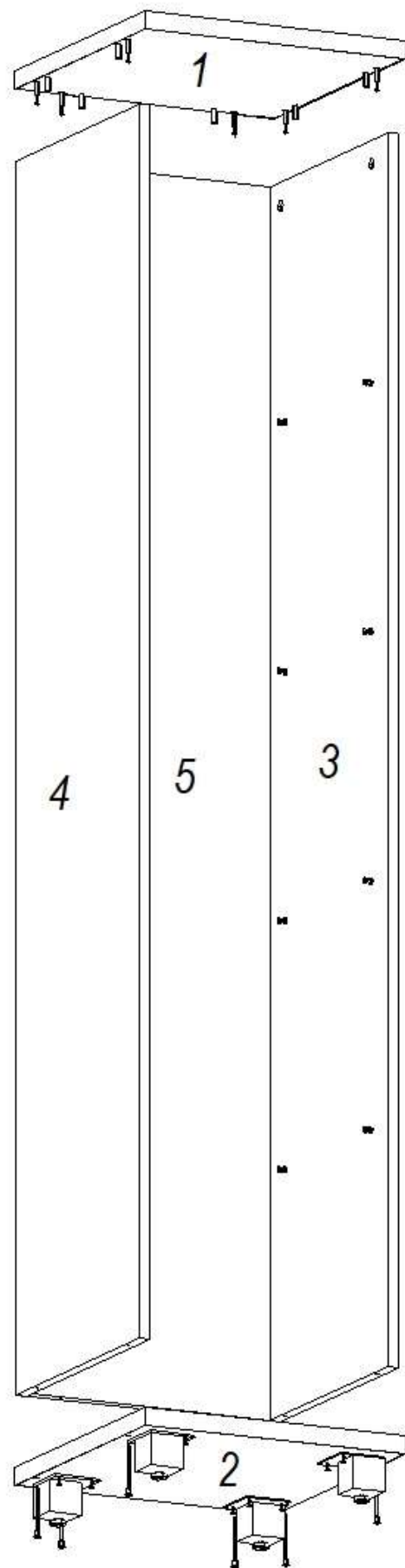
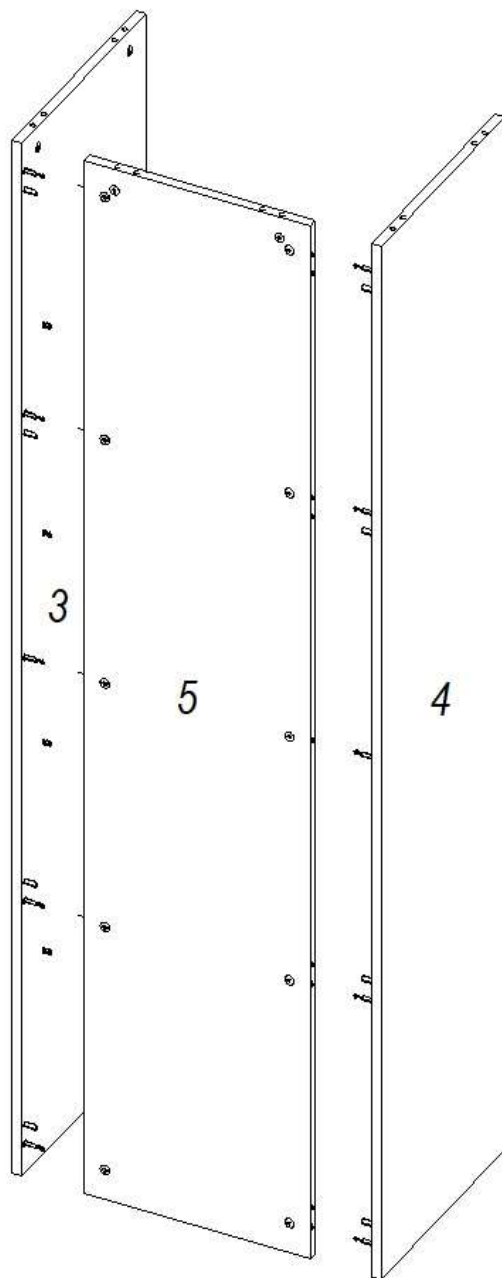
Саморез 3.5x16 белый - 16шт.

# Порядок сборки

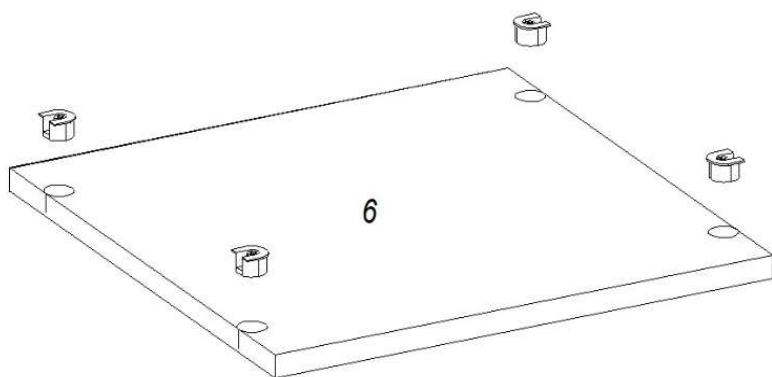
## Б

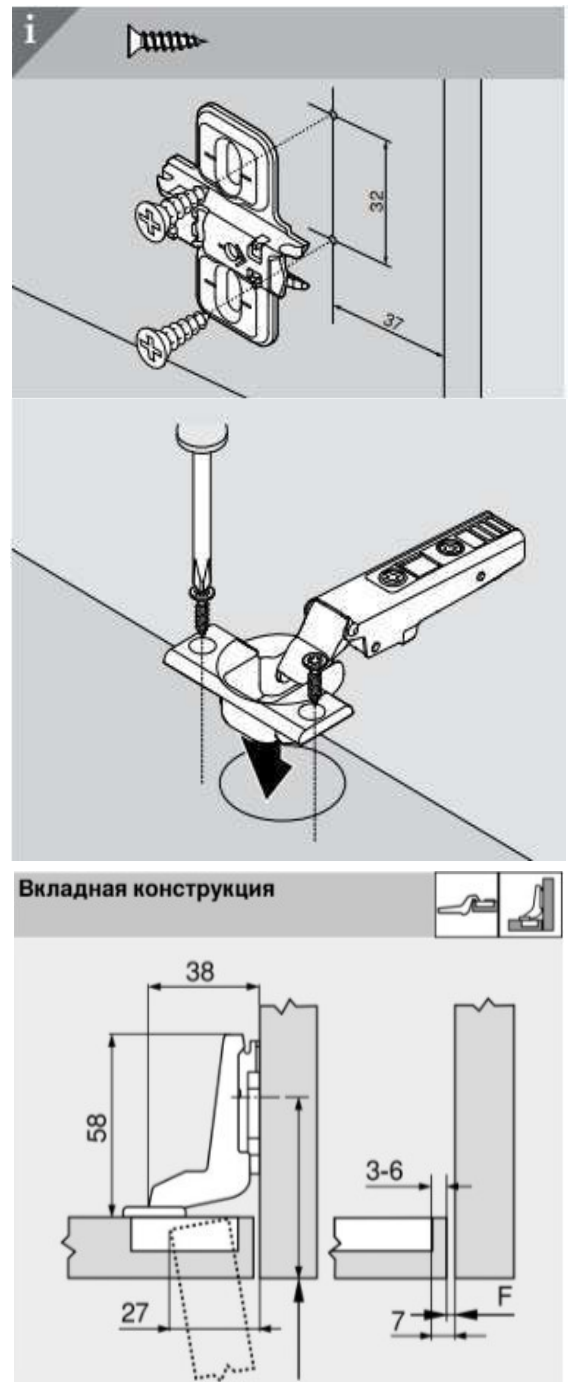
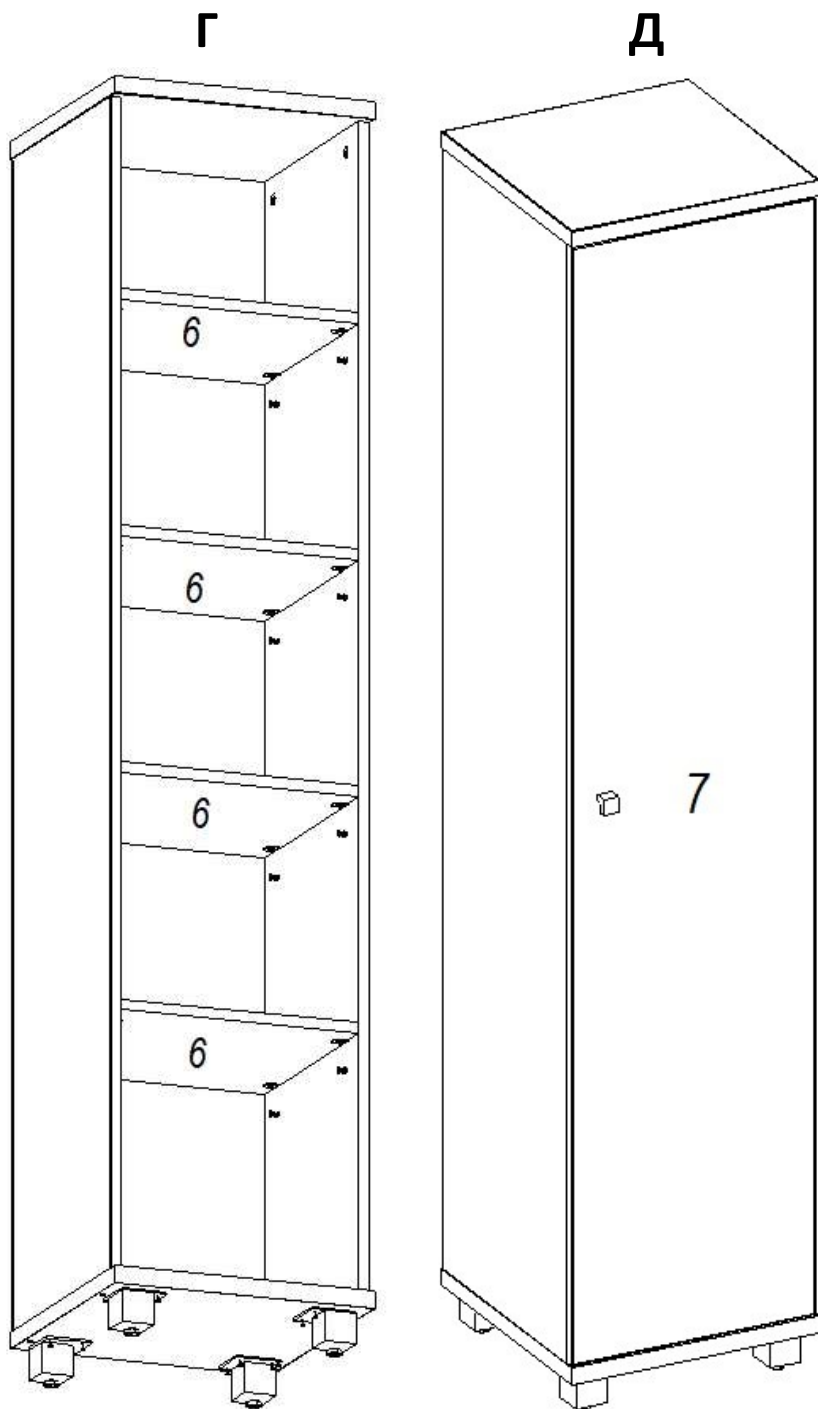


## А



## В





Рекомендации и предостережения при сборке мебели:

1. Сборку мебели необходимо производить на ровной, чистой и твердой поверхности;
2. Во избежание повреждения поверхности деталей мебели рекомендуется на месте сборки положить мягкую толстую ткань или гофрокартон от упаковки;
3. Перед началом сборки внимательно ознакомьтесь с инструкцией по сборке;
4. Обязательно следуйте установленной последовательности в инструкции ( А , Б , В и т.д.) для обеспечения более качественного результата сборки.
5. Если на месте установки изделия Вы обнаружили неровности пола, из-за чего может перекошиться корпус мебельного изделия, Вы можете исправить этот недостаток при помощи регулируемых опор.
6. Фурнитура, для крепления к стене не входит в комплектацию. Её необходимо подобрать дополнительно, в зависимости от материала стены.

**Запрещается передвигать собранный шкаф с установленными опорами во избежании повреждения изделия.**