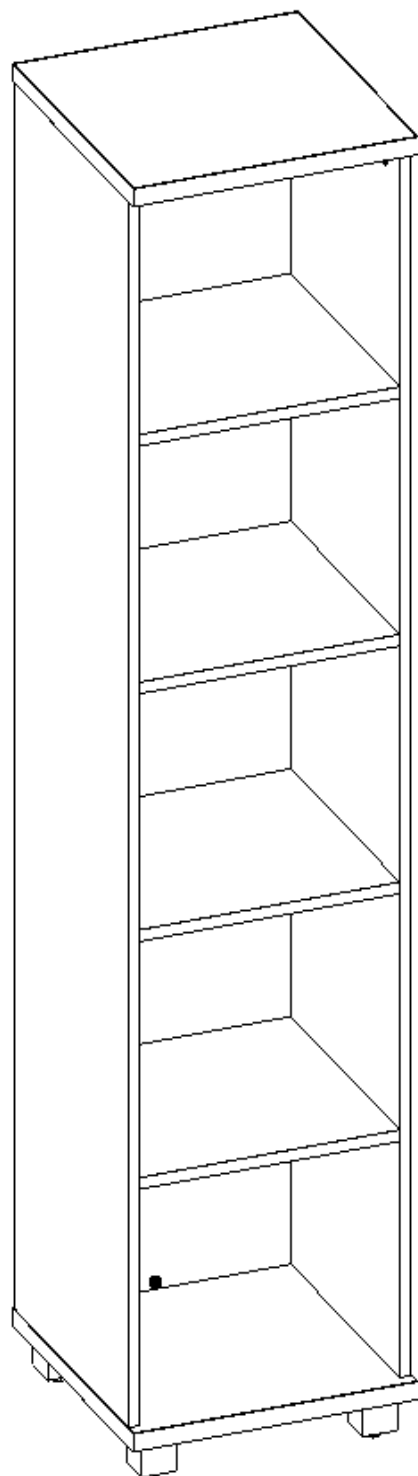


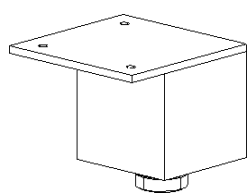
Хальс.С-5
1825x404x406
ВxШxГ



Дет.	Наименование	Длина, мм	Ширина, мм	Кол-во
1	Крыша	404	406	1
2	Дно	404	406	1
3	Боковина право	1714	384	1
4	Боковина лево	1714	384	1
5	Стенка	368	1714	1
6	Полка	368	367	4



Шкант-14шт.



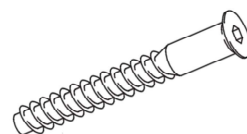
Опора 50x50 h60 - 4шт.



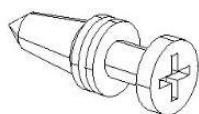
Заглушка с/к D=14 - 6шт.



Заглушка с/к D=20 - 16шт.



Конфирмат 7.0x70 - 6шт.



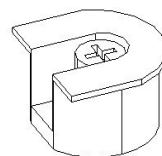
усиленный саморез - 16шт.



Стяжка минификс - 16шт.



Минификс шток + футорка - 16шт.



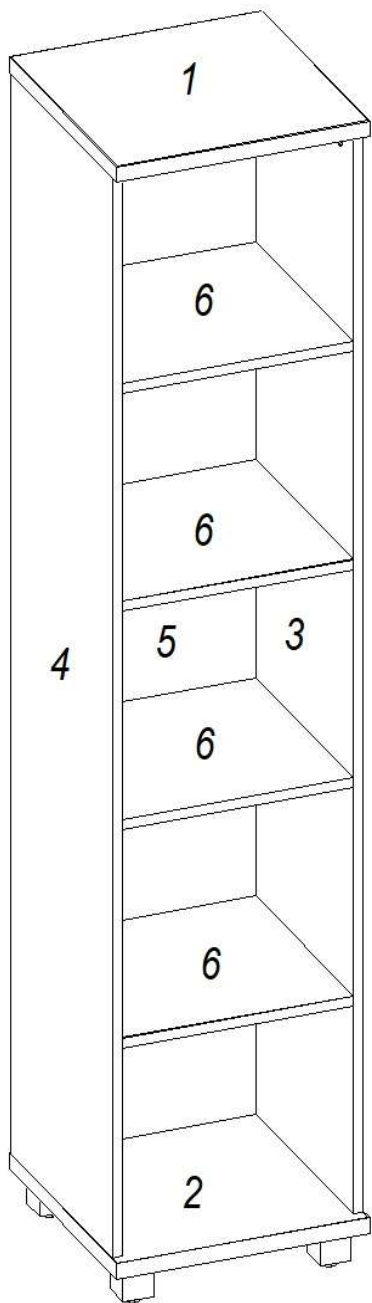
Эксцентрик усиленный - 16шт.



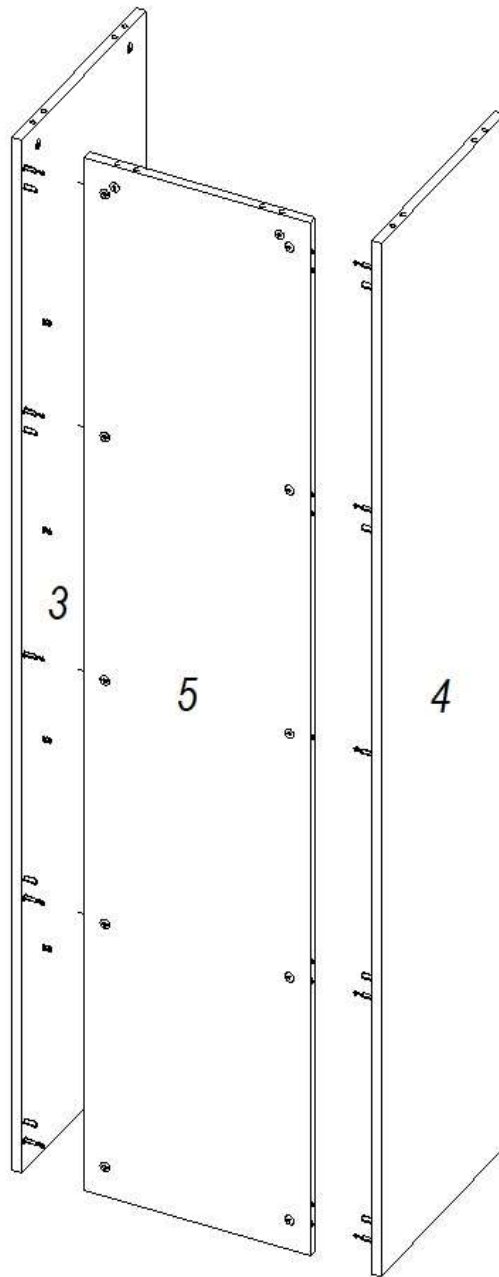
Саморез 3.5x19 черный 12 шт.

Порядок сборки

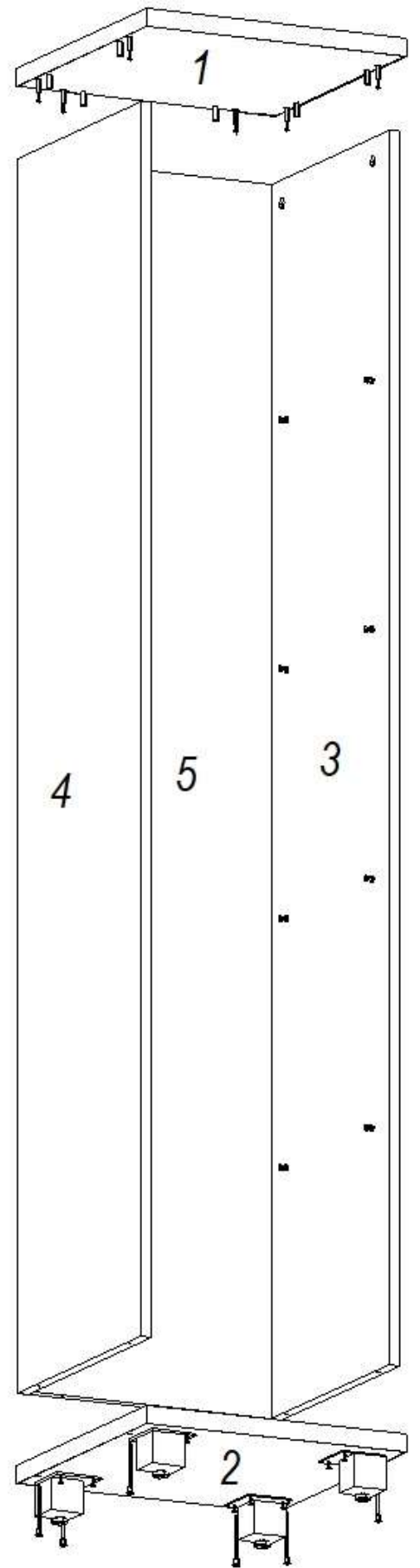
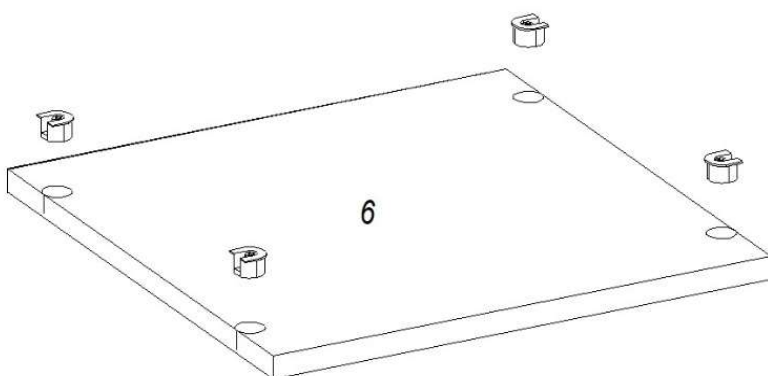
Б



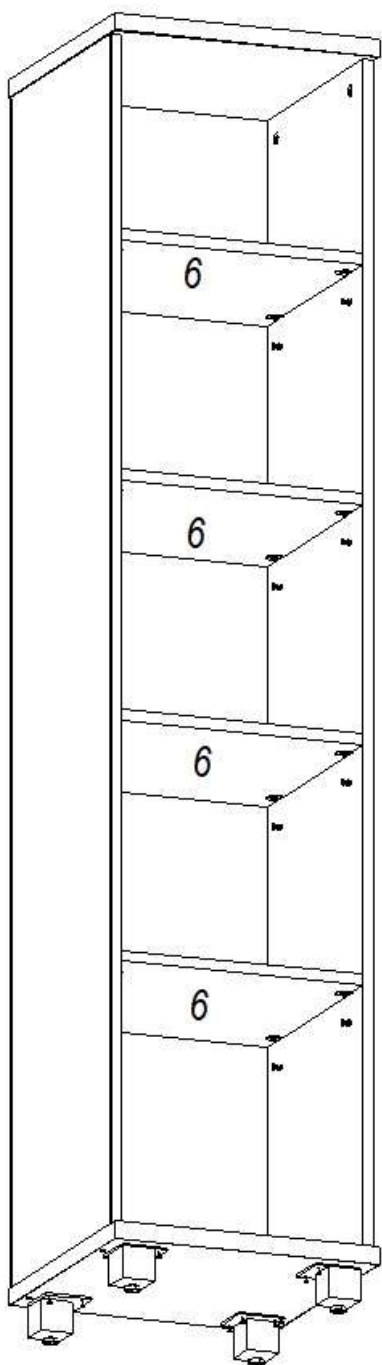
А



В



Г



Рекомендации и предостережения при сборке мебели:

1. Сборку мебели необходимо производить на ровной, чистой и твердой поверхности;
2. Во избежание повреждения поверхности деталей мебели рекомендуется на месте сборки положить мягкую толстую ткань или гофрокартон от упаковки;
3. Перед началом сборки внимательно ознакомьтесь с инструкцией по сборке;
4. Обязательно следуйте установленной последовательности в инструкции (А , Б , В и т.д.) для обеспечения более качественного результата сборки.
5. Если на месте установки изделия Вы обнаружили неровности пола, из-за чего может перекошиться корпус мебельного изделия, Вы можете исправить этот недостаток при помощи регулируемых опор.
6. Фурнитура, для крепления к стене не входит в комплектацию. Её необходимо подобрать дополнительно, в зависимости от материала стены.

Запрещается передвигать собранный шкаф с установленными опорами во избежании повреждения изделия.